

"INGUNET" UN SISTEMA DE INFORMACIÓN CONTINUO PARA MONITOREO DE DATOS AMBIENTALES

The screenshot shows the main interface of the IngUNET system. It features a header with the IngUNET logo and the title 'Gestión de Incidencias Ambientales'. Below the header, there is a section for 'Incidencia' with a table listing incidents. To the right, there is a 'Ficha incidencia' form with fields for 'ID', 'Codigo tipo', 'X', 'Y', 'Tramite', and 'Fecha'. The form also includes a 'Tipo' dropdown menu and a 'Fecha' input field.



This screenshot shows another view of the IngUNET web interface. It features the same header as the previous screenshot. Below the header, there is a section for 'Incidencias ambientales' with a table listing environmental incidents. The table has columns for 'ID', 'Codigo tipo', 'X', 'Y', 'Tramite', and 'Fecha'.



Luis Bilbao Libano, 11-Entr. D
48940 LEIOA (Bizkaia) Spain
Tel. +34 94 480 70 73
Fax. +34 94 480 59 51

WWW.BASOINSA.COM



Basoinsa s.l.

Somos una consultora medio ambiental con más de 30 años en el mercado.

Generamos conocimiento experto gracias a numerosos profesionales de distintas disciplinas ambientales y civiles y a nuestra política de continua innovación colaborando con centros tecnológicos y universidades.

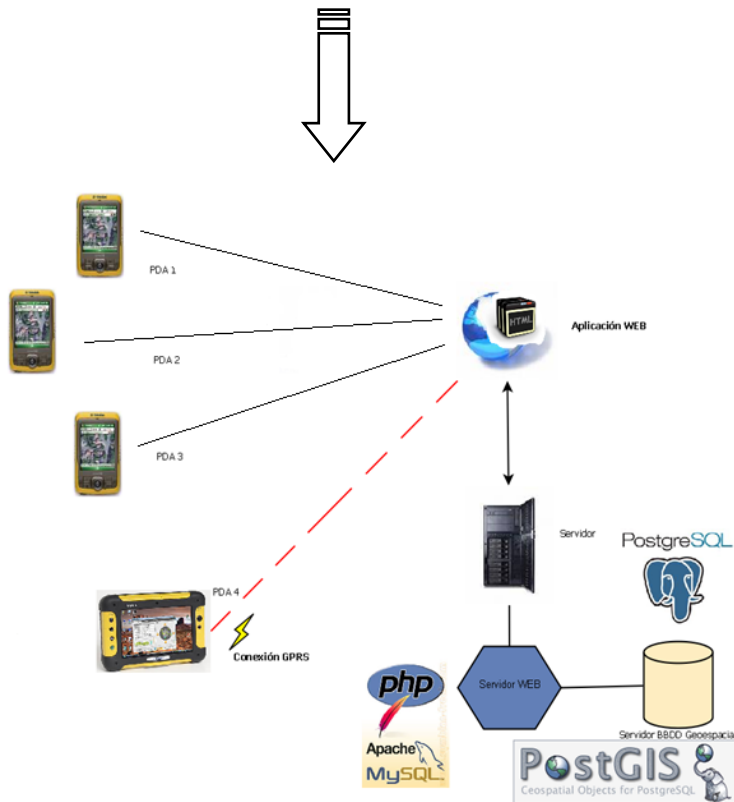
Desarrollamos nuestra actividad en toda España y Sudamérica.

Amplia experiencia en sistemas de monitoreo ambiental.

Disponemos de expertos en calidad y sistemas de gestión ambiental.

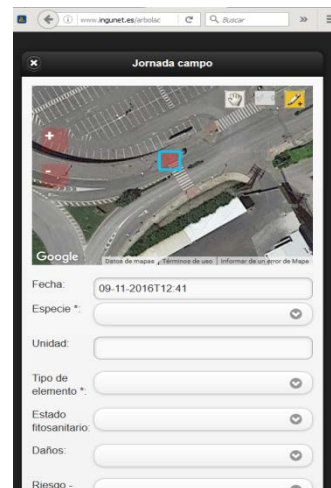


Proceso metodológico



¿Qué es Ingundet?

Es una herramienta constituida por un conjunto de paquetes de software que permite realizar las labores de monitoreo de incidencias o datos ambientales en campo en tiempo real.



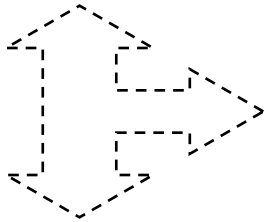
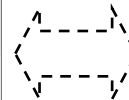
Base tecnológica

La aplicación se apoya en su totalidad sobre estándares de software libre (apache server, php, postgresql).

Dispone de un módulo de toma de incidencias o datos ambientales en campo para smartphone con gps , desarrollado para ejecutarse sobre un sistema de información geográfica ligero.

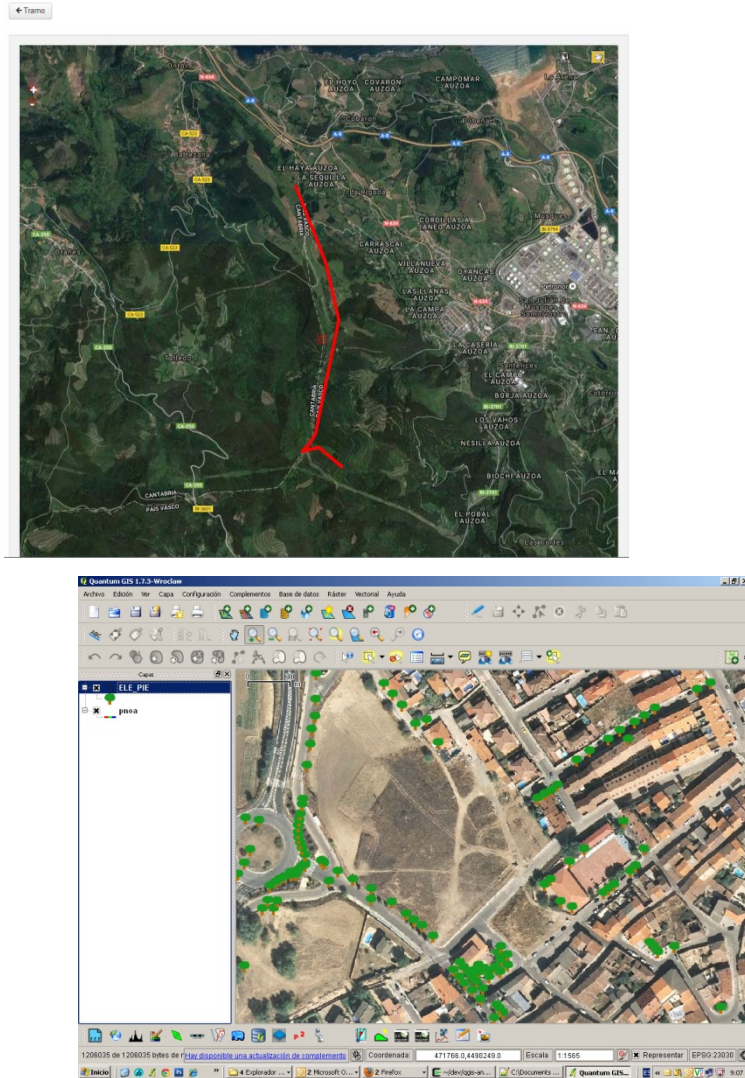
Incluye un sistema de sincronización para modo desconectado.

Se explota mediante una aplicación web en la que se descargan los datos recogidos en el campo y dónde se completan, gestionan y se da el visto bueno a los datos, que quedan a disposición de las y los usuarios que tengan permisos para acceder a ellos.

Ventajas

1. Optimización de las inversiones en trabajos de campo.
2. Mayor eficiencia en la gestión de los recursos existentes. Aporta con los mismos recursos humanos mayor cantidad de información en tiempo real.
3. Permite realizar búsquedas rápidas de la información almacenada en la base de datos.
4. Mejorar y abaratar del proceso de detección, documentación y explotación de los elementos ambientales inventariados al integrarse en una base de datos centralizada.
5. Disponer de datos normalizados geoposicionados para la totalidad de un ámbito de actuación concreto de un promotor permitiendo realizar una explotación de los mismos de forma sencilla y homogénea.
6. Eliminar los datos redundantes sobre un mismo elemento así como los errores en su monitoreo.
7. Facilita su visualización y consulta sobre soporte de google maps y todas sus aplicaciones.
8. Permite realizar una explotación de los datos mediante informes de consulta sobre los datos almacenados así como extraer coberturas geográficas (GML, SHP)
9. Permite dar salida a informes prediseñados

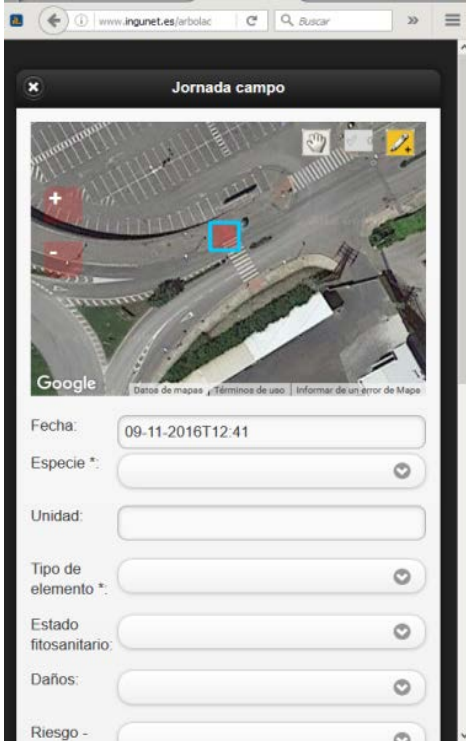




Aplicaciones

1. Monitoreo de arbolado urbano.
2. Monitoreo de especies amenazadas.
3. Monitoreo y gestión de especies invasoras.
4. Monitoreo de incidencias ambientales en obras.
5. Monitoreo de arbolado singular.
6. Seguimiento de colisiones.
7. Gestión de Residuos
8. Seguimiento de zonas húmedas.
9. Seguimiento de pasos de fauna.
10. Seguimiento de atropellos.
11. Seguimiento fauna cinegética





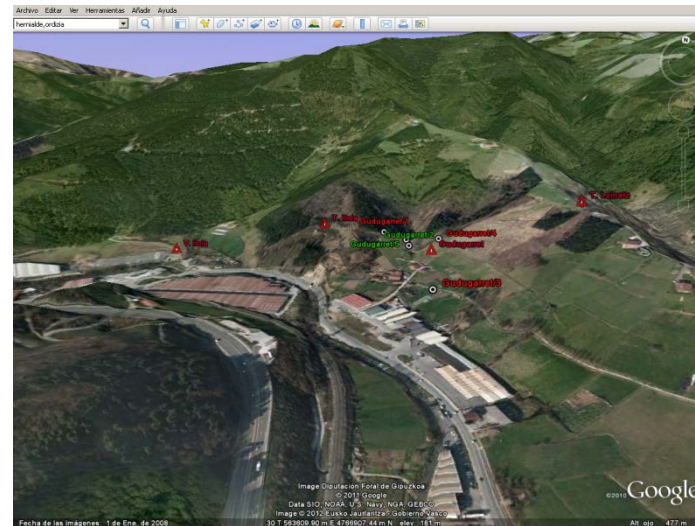
¿Cuál es su coste?

Ingundet no requiere desembolso alguno de software licenciado por parte del cliente.

Requiere de una pequeña auditoría de las necesidades del cliente parametrizando la tipología de proyectos que se quiere incluir.

Se fija el coste de asesoría para la parametrización de la aplicación a la medida de sus necesidades.

Se puede servir sobre hardware propio o externo.





Ingundet

Pantalla principal **Gestión de Incidencias Ambientales**

Buscar Tajo

Tajo

Tajo	ID	Nombre	Tramo	ID
45	T-45			
46	T-46			
47	T-47			
48	T-48			
49	T-49			
50	T-50			
51	T-51			
52	T-52			
53	T-53			
54	T-54			
55	T-55			
56	T-56			
57	T-57			
58	T-58			
59	T-59			
60	T-60			

Proyecto: FOMENTO DE OBRAS DE RECONSTRUCCIÓN DE LA RED DE AGÜES

Tramo: Tramo 2

ID: 45

Código tajo: T-45

X: 430300.47031109

Y: 430311.20204674

Tramo: Tramo 2

Editar tajo Incidencia Tramo Mapa localización

Documentos Tajo

Añadir

ID	Nombre	Fecha	Extensión	Seleccionar foto	Eliminar
----	--------	-------	-----------	------------------	----------



Ingundet

Pantalla principal **Gestión de Incidencias Ambientales**

Buscar Incidencia

Incidencia

Incidencia	ID	Código tajo	X	Y	Tramo
136	T-1a	430345.980754006	430345.21500077		Tramo 1

Añadir incidencia

Ficha incidencia

Incidencia

ID	1
Tajo	T-1a
Tipo incidencia	Ambiental
Medio natural afectado	Red hidrográfica
Medidas correctoras	Barriera
Controla	

Editar incidencia Incidencia Tramo Mapa localización

Seguimiento

Añadir

Documentos incidencia

Añadir

ID	Nombre	Fecha	Extensión	Seleccionar foto	Eliminar
----	--------	-------	-----------	------------------	----------

www.basoinsa.com

CONTACTO: Fco. Javier Murillo (fjmurillo@basoinsa.com)

https://www.youtube.com/watch?v=RC2td5b_HhQ